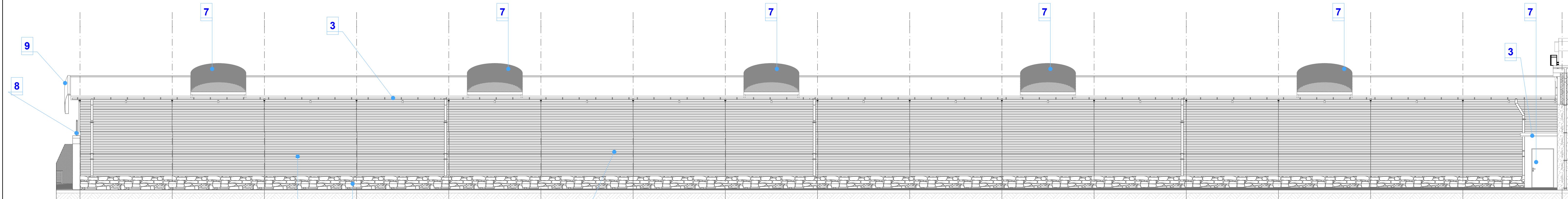


1. TYNK MINERALNY MALOWANY FARBA AKRYLOWĄ, KOLORYSTYKA ZBLIŻONA DO BUD. HOTELOWEGO
2. PŁYTKA KLINKIEROWA LUB SULIKATOWA LUB KONGLOMERATOWA O FAKTURZE RUSTYKALNEJ NA KLEJ
3. BLACHA ALUMINIOWA NA RĄBEK STOJĄCY
4. ŚLUSARKA ISTNIEJĄCA K. BRĄZOWY
5. ŚLUSARKA PROJEKTOWANA - KOLOR RAL 8028
6. ELEMENT PANELOWY Z TWORZYWA I ALUMINIUM, PODŚWIETLANY HERB MIASTA
7. POLIWĘGLAN KOLOR MLECZNY
8. STAL CZARNA MALOWANA NA RAL 9006
9. ELEMENTY BLENDY ALUMINIOWEJ WG. WYBRANEGO SYSEMU KOLOR RAL 9006
10. WYPEŁNIENIE GABIONÓW KAMIEŃ
11. PANELE STALOWE WG. RYS WYKONAWCZYCH



Nazwa inwestycji PRZEBUDOWA OBIEKTÓW SPORTOWYCH MKS UNIA WĄBRZEŻNO		PROJEKTOWANIE ARCHITEKTURA FUNKCJA projektant		IMIE I NAZWISKO mgr inż. arch. Tomasz Porębný	NUMER UPRAWNIENÍ KPOIKK 06/2003	SPECJALNOŚĆ architektura	PODPIS
Adres inwestycji Ul. Sookojna - 1 tysiąclecia , Wąbrzeźno działka nr 381 obr. 2		Data opracowania 10/2012		mgr inż. arch. Izabela Zwolicka	KPOIKK 09/2003	architektura	
Inwestor Urząd Miejski w Wąbrzeźnie ul. Wolności 18, 87-200 Wąbrzeźno		Skala 1:100					
ARCHITEKTURA ELEWACJA OD ULICY		Numer rysunku A.03.14					
		Kwalifikacja PJ					
		Data projektu 13/2012					